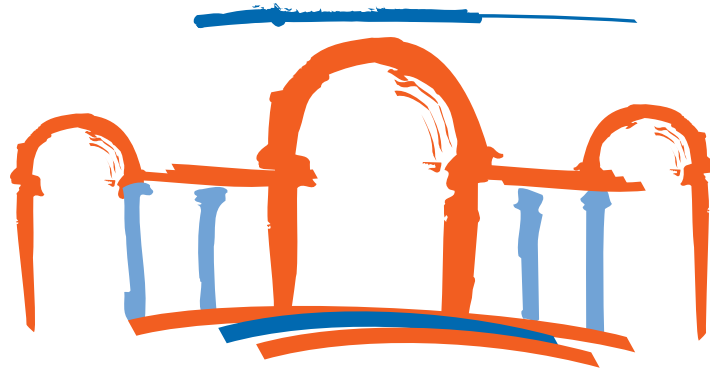


DOSSIER DE PRESSE



**SAINT
GILLES**
PORTE DE LA CAMARGUE

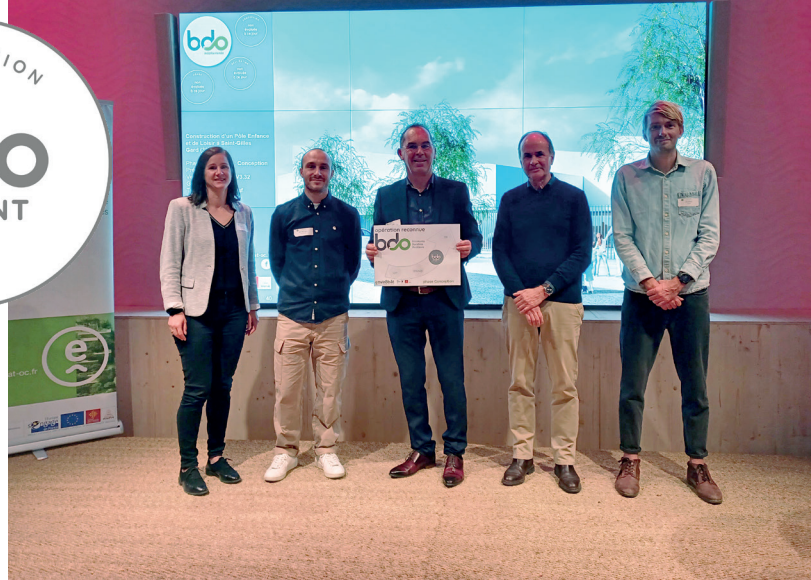
Mardi 24 septembre 2024

Pose de la 1^{ère} pierre d'un projet déjà récompensé

Avec des façades en pierre de Vers-Pont-du-Gard qui font écho à notre territoire, ce nouvel équipement de la commune, situé au 2 rue de Pimpinelle, est conçu de manière à réduire drastiquement son empreinte écologique.

Obtention du Label BDO

Le projet a déjà reçu le label Bâtiment Durable Occitanie - niveau Argent. Il répond aux objectifs de durabilité environnementale grâce à une conception bioclimatique et un impact carbone réduit, faisant de celui-ci un exemple en matière de performance environnementale.



Remise du Prix BDO pour le projet de Pôle Enfance à Eddy VALADIER, maire de Saint-Gilles par Envirobât Occitanie.

Un bâtiment aux caractéristiques durables

Le nouveau Pôle Enfance et de Loisirs de Saint-Gilles représente une avancée majeure en matière d'architecture durable et de confort. Conçu avec une approche bioclimatique, il intègre de larges ouvertures et des jeux de transparence intérieure pour maximiser la lumière naturelle. Ce design innovant permet de créer des espaces lumineux et accueillants tout en se souciant de son impact environnemental.

Technologies innovantes pour le confort et l'efficacité

Le bâtiment utilise la géothermie pour le chauffage et le refroidissement, grâce à une pompe à chaleur exploitant la nappe phréatique, dont la température stable de 15°C assure un rendement élevé et constant tout au long de l'année. Pour améliorer le confort estival, des brasseurs d'air ou ventilateurs de plafond de type colonial seront installés. Ces

dispositifs favorisent l'évaporation de la transpiration, créant une sensation de fraîcheur équivalente à plusieurs degrés de baisse de température. L'accent est également mis sur des aménagements ergonomiques et esthétiques pour optimiser le bien-être des utilisateurs.

Énergie renouvelable et matériaux locaux

La toiture du bâtiment est équipée de panneaux photovoltaïques, produisant de l'électricité pour les besoins énergétiques, y compris les chauffe-eaux et la pompe à chaleur. Les bois de charpente proviennent des forêts des Alpes, soutenant ainsi une filière locale durable et réduisant les importations d'Europe du Nord et de l'Est. Ce choix de matériaux locaux contribue à une construction plus écologique et soutient l'économie régionale.

Engagement écologique et social

Le chantier respecte une charte « chantier propre » visant à limiter les nuisances, réduire les déchets et optimiser la consommation d'eau et d'électricité. Il se distingue également par son engagement social en favorisant l'emploi de jeunes peu qualifiés de la région. Les aménagements ont été soigneusement pensés pour améliorer la sécurité, l'accessibilité et le confort des utilisateurs, garantissant ainsi un environnement agréable et fonctionnel.

Ce projet allie innovation, confort et responsabilité environnementale. Il apportera des bénéfices durables et tangibles renforçant l'engagement de la ville envers un avenir plus durable et solidaire.

PÔLE ENFANCE ET DE LOISIRS



Vue d'ensemble du bâtiment



Un bâtiment de 3000 m² avec des façades en pierre de Vers-Pont-du-Gard qui font écho à notre territoire



Le projet a déjà reçu le label Bâtiment Durable Occitanie niveau Argent, il répondra aux objectifs de durabilité environnementale avec un impact carbone réduit

PÔLE ENFANCE ET DE LOISIRS



Entrée et accueil



Un espace d'entrée accueillant au 2 rue de la pimpinelle

Un pôle enfance et de loisirs pour répondre aux besoins de tous les enfants

Quelques chiffres

11 M€ HT
d'investissement

18 mois
de travaux

Le Centre de loisirs

Des espaces intérieurs et extérieurs modernes pour accueillir jusqu'à 220 enfants au centre de loisirs pour les maternelles et les élèves d'élémentaire.

Le Relai Petite Enfance

Un espace aménagé pour les parents, les assistant(e)s maternel(le)s et les professionnels de la petite enfance pour s'informer, se rencontrer et échanger.

Entrée principale

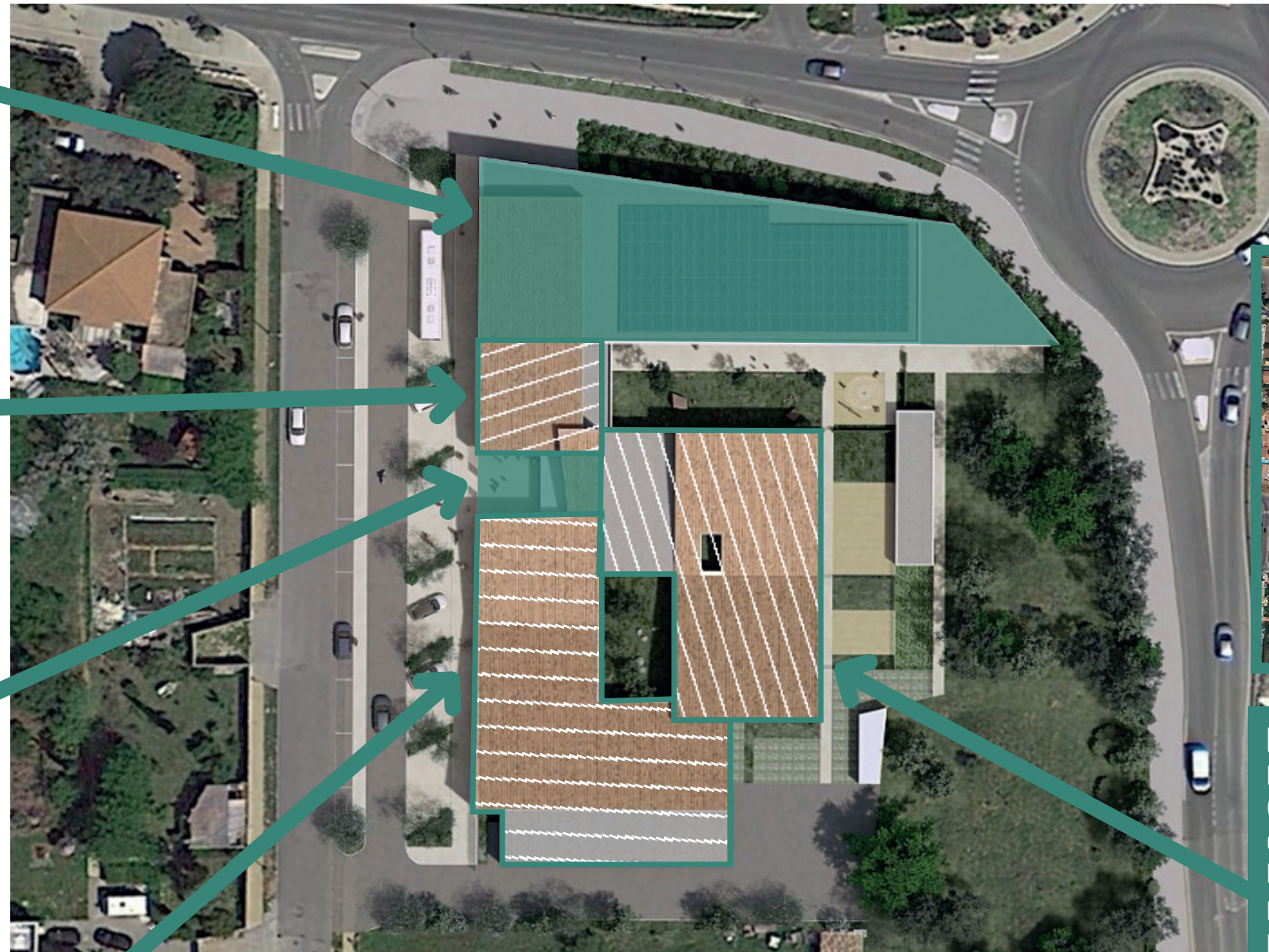
L'entrée principale du nouveau Pôle enfance et de loisirs est située au 2 rue de la Pimperelle. Des places de stationnement et quelques «dépose minute» permettront de fluidifier le trafic. Un large préau permettra le stationnement des cycles.

Espace Restauration cuisine

Chaque tranche d'âge bénéficiera d'un espace de restauration adapté. La crèche profitera d'une salle à manger lumineuse donnant sur un patio arboré. Les maternelles seront quant à eux servis à l'assiette et installés sur un mobilier adapté à leur taille. Tandis que les enfants en élémentaire auront accès à un self-service pour promouvoir l'autonomie et lutter contre le gaspillage.

L'étage du bâtiment

Réservé aux enfants d'écoles élémentaires, l'étage du bâtiment sera réparti en plusieurs salles d'activités.



La crèche municipale

La nouvelle crèche municipale de 40 berceaux (contre 32 aujourd'hui) offrira deux espaces pour que chaque enfant puisse évoluer en toute sécurité. Nos bouts de chou qui marchent auront leur propre salle d'activité donnant sur une cour et les plus petits, des espaces intérieurs et extérieurs répondant à leurs besoins.



PÔLE ENFANCE ET DE LOISIRS

Crèche



PÔLE ENFANCE ET DE LOISIRS

Centre de loisirs



Un centre de loisirs permettant d'accueillir jusqu'à 220 enfants



La crèche municipale offrira des espaces aménagés pour que chaque enfant puisse évoluer en toute sécurité selon son âge



Un étage dédié pour les loisirs des plus grands



PÔLE ENFANCE ET DE LOISIRS

Restauration



Des pièces
ajourées vers
un extérieur végétalisé



Ville de Saint-Gilles
Place Jean Jaurès - 30800 SAINT-GILLES
04 34 39 58 00 - contact@saint-gilles.fr



www.saint-gilles.fr



 **Ville de Saint-Gilles du Gard** 

 **saintgillescity** 

 **Ville de Saint-Gilles
en Camargue**



Service communication de la ville
communication@saint-gilles.fr